


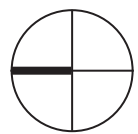


KOYO

ELEVATING
HEALTHTECH

ERDGESCHOSS

-  Gastronomie / Küche
267,8 m²
-  Co-Working inkl. Empfang
376,8 m²
-  Aussenfläche / Park
5'920,0 m²



0 1 5 10

1:200 | A3

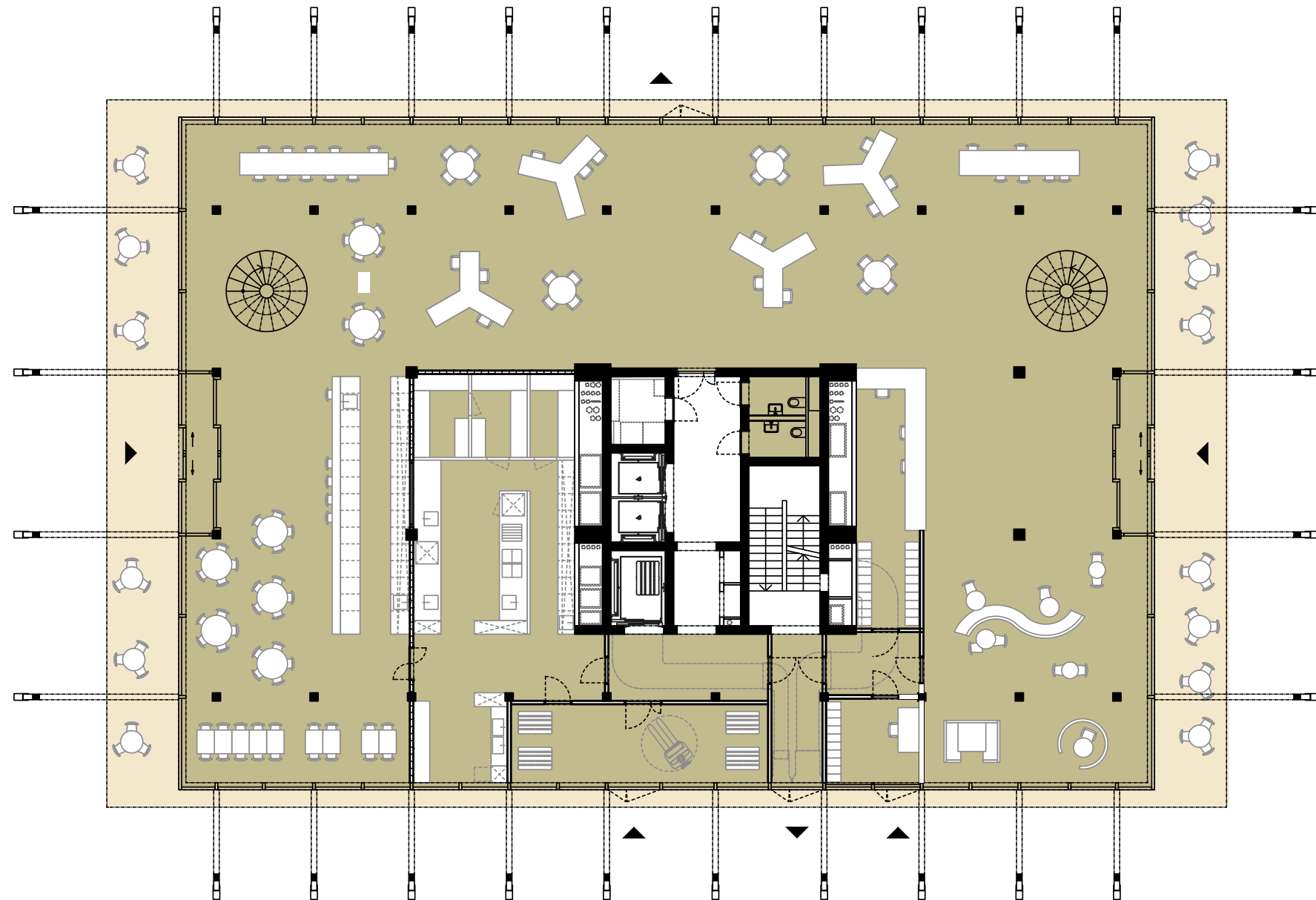
VERMARKTUNG

CBRE

CBRE Switzerland
Bärengasse 29, 8001 Zürich
+41 44 226 30 00
info.zurich@cbre.com

Elmin Keranovic

+41 43 305 02 44
elmin.keranovic@cbre.com



Alle Angaben, Pläne, Zeichnungen usw. sind unverbindlich. Änderungen und Anpassungen sind möglich und bleiben vorbehalten. Bei sämtlichen Flächen- und Höhenangaben handelt es sich um Circa-Masse. Keine Haftung.